

Bulletin de L'Association Les Amis de Lot-Et-Garonne à Nishinomiya

迎

西宮ロット・エ・ガロンヌ交流市民の会 会報
発行者 会長 鈴木英夫 編集 広報部
mercredi 20 janvier 2010 n° 77

春

☆ 平成22年 鈴木会長より年頭のご挨拶です ☆

NLeG 会員の皆様、新年あけましておめでとうございます。

謹んで新春のお喜びを申し上げます。

本年もどうぞよろしく当会をご支援くださいますようお願い申し上げます。

それにしても皆様にとっても大変目まぐるしい年明けではなかったでしょうか。昨年の政権交代直後に味わった気分的な安心感もつかの間、次々と持ち上がる国内外の問題が我々庶民には逆に心配事の増幅や閉塞感の増長となって一層政治の難しさを見せ付けられた思いです。

グローバルな環境問題では現状のままでは待ったなしに進行してくる地球の温暖化の弊害で住み家を失っていく南太平洋の島国や北極圏の氷海の消滅、干ばつによる大陸の砂漠化等を目の当りにしているにも拘わらず先進国と途上国の意識のずれ。一方国内では新年度予算の事業仕分けを行いながらもその結果ではおよそ4兆円の国債発行が必要となり、いまや国と地方を合わせた借金残高は約862兆円になる様子、仮にこれを国民一人一人が借金の返済を負担するとすれば約700万円位になるようです。以前によく耳にした「タコ足配当」と言うことばを思い出しました。今の日本の財政はまさにこの「タコ足配当」そのものではないかと危惧します。一体どうすればいいのでしょうか教えてください。

話題を替えて、昨年は NLeG が発足して10周年を迎え、「NLeG 美術交流実行委員会」及び「西宮市」が主催した特別企画「西宮とロ

ット・エ・ガロンヌ作品交流展」に共催参加できたことは誠に意義深いことでした。西宮市とロット・エ・ガロンヌ県両者からそれぞれの一流作家の作品を一



堂に展示することができたことで、肌身をもって感ずることが出来た作品の温もりと息遣いが一層迫力を醸し出したに違いないからです。

また、開催期間中には数多くの西宮市民の方や近隣の市町村在住の方が作品観賞にお越しになられ、あらためて西宮市と姉妹都市であるロット・エ・ガロンヌ県との繋がりを認識していただけたのではないかと考えています。

ここで醸成された市民意識が2年後にやってくる友好都市提携20周年記念行事の大きな底力になるのではないかと期待しています。

これに先立って今年は久しぶりにフランス旅行が計画されています。当然これは一般の旅行社の案内書に見られるような旅行日程表とは全く違った内容になるはずですが、このような機会を通して友好都市相互の密度の濃い文化交流が達成されますことを念願いたします。

最後に皆様とご家族のご健勝を祈念して年頭のご挨拶に代えさせていただきます。

平成22年元旦

鈴木 英夫

☆ **2月14日(日)は、西宮市国際交流デーです!** ☆

恒例の西宮市国際交流デーが、2月14日(日)に開催されます。今年も、交流市民の会はバザーに参加します。(詳しくは、別紙チラシをご覧ください)

昨年の交流デーでは、NLeGとしては初のオープンカフェによるバザーをしました。お客さんがひっきりなしにやって来られ、大好評でした。NLeGの会員さん18名が交代で、カフェに来られたお客さんのお世話をさせていただきました。フランス語部会の講師さんも訪れてくださいました。(↓)



今年も、昨年に引き続きオープンカフェを開店したいと思います。スポークン(アメリカ)、ロンドリーナ(ブラジル)、詔興(中国)との各友好団体も同じフロアでバザーをされる予定です。

パラソルの立つ丸いテーブルを囲んで、ジュースやワインを飲んで歓談していただきます。その横では恒例のドライフルーツを販売します。そして、パネルに絵画部の皆さんの作品を展示し、販売もします。

会員の皆さま、国際交流デーの日には、ぜひ NLeG オープンカフェへお越しくださいませよう、お待ちしております。

と き 2010年2月14日(日) 午前10時~午後4時

と ころ フレンテ5階

販売予定商品 ワイン、ジュース、ドライフルーツ、絵画、NLeG 特製ベレー帽など

国際交流デーの バザー協力員募集

国際交流デー当日、出品物の販売をしたり、オープンカフェで飲物をお出ししていただける協力員を、会員の皆さまの中から募っております。

販売や飲物を出すのはとても楽しくて、いろいろな人との交流もできます。

ご協力いただける会員さんは、事務局まで

メール : info@nleg.net

または

FAX : 0798-32-8673

でご連絡いただきますよう、お願いいたします。

多くの会員さんのご協力をお待ちしております。

☆ フランス語部より クリスマス会のご報告です ☆

12月12日、芦屋の「オ・リモ (AU LIMO)」でフランス語部のクリスマス会をしました。

今年お世話になったゲストの方にお声をかけ、13名で楽しく盛り上がりました。

藪内さん、ジェレミーさん、ジェレミーさんのお友達で、神戸大学留学中のとても優秀！でも、やさしいアルノーさんの3名が出席下さいました。

お料理は、フランスのビストロ風でボリュームたっぷり、素朴だけどとてもおいしく、お店も素敵で、ところどころアジアンテイストをちり



ばめた、日本人には絶〜対まねできないセンスのいいインテリアでした。

後半は、松浦さんが用意して下さいしたクイズで、企画委員がそれぞれの趣味？で用意したシャンソンのCDやフランスのガレットを狙って、決着!!がつくまで競い合いました。結構マジで(^;)

オ・リモのご主人は、とても気さくで社交的で、芦屋で何かとフランス人コミュニティの中心的役割をしてらっしゃるようで、西宮でギャルソンレース（トレイにグラスを載せて走るレース）をしたい！！とおっしゃっていたので、国際交流デーや市民祭りなどにお声をかけてみては…と思います。

あっという間の二時間が過ぎ、お土産に谷口社長が用意して下さいした「フリアンド」のクッキーを手に、と〜ってもしあわせな気分(^)で解散しました。

クッキーおいしかったですよ。楽しかったひとときを思い出しながら、いただきました(^-^)

(榎尾裕美子さん記)

☆ ベランジェールさんから年賀状が届きました！ ☆



フランスのベランジェールさんから年賀状が届きました。

彼女は、2004年9月から2006年3月まで、NLeG 会員宅などでホームステイをしながらYWCAで日本語を学び、優秀な成績を挙げて帰国されました。その後、パリでビジネス学校へ通い、昨年夏に結婚されました。



おけましておめでとうございます。
今年もよろしくおねがいします。
寒い冬になりましたがみなさんはお元気
ですか。ご家族はどうですか。
2009年は私にとって忙しい一年でした。
4月までは夫がいなくて一人で仕事を頑張
っていました。風力や太陽力を使う設計を発
達させる会社です。
1月には夫がアフリカから帰ってきました。その
時からはアパートの壁の塗装などをしたり、
週末はとこも早く帰っていききました。今はもう
アパートがとても気に入ります。
みなさんとみなさんのご家族にとって
幸せな一年になりますように。

イラン

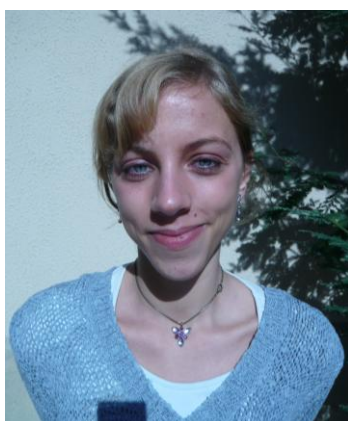
☆ **Bonjour la France ! フランス語でしゃべろう** ☆



2010年の企画第1回目です。

皆さん、ふるってご参加下さい。ゲストは、前回講演して下さったルシーさんと同じく、リヨン政治学院在籍で、現在、関西学院大学に留学中の Laurie (ローリー) さんです。テーマは、「フランスの紹介」。フランスの国のこと、住んでいる町のこと、いろいろ楽しいお話が聞けることと

思います。また、日本と出会い、日本のどんなところに関心を持ち来日されたのかなどのお話しもしていただく予定です。フランス語でのお話ですが、日本語を勉強中ですので、日本語でもどうぞ質問をお願いします！



今日は！私はローリーです。フランス人です。家はリールにあります。フランスの北の町ですが、リヨンの政治学院で勉強しています。経済と政治を勉強しています。将来は、コミュニケーションで働きたいです。私は、日本に来る前に2年勉強しました。初め、漫画が好きでしたから。

でも、日本の社会のことを習えば習うほど好きになりました。だから、ぜひ日本語を勉強してから日本へ行きたかったのです。楽しいだろうとおもいましたが、私の日本の生活はもっともっとすばらしいです。その経験も面白そうですから、いっしょにしゃべりましょう！

開催日：2月20日(土)

時間：午後2時～午後3時30分

場所：フレンテ4F 国際交流協会 会議室

会費：会員 500円 非会員 800円

(会員の紹介をうけた方に限ります)

※ 当日、お支払いください

講演はフランス語がメインですが、日本語での質疑応答も歓迎します。定員15名

【参加申込・問合せ】 NLEG フランス語部まで、できるだけメールで：

bonjourlafrance@hotmail.co.jp まで

(非会員の方は、電話番号・紹介者の氏名もお願いします)

【しめきり】 2月12日

☆ **編集後記** ☆

大寒波が次々やってきましたね。年末BSで放映された(らしい)今や突っ込みどころ満載(!)の懐かしい映画(で気づかれる方は同世代かも…笑)ネタで大笑いで友達と盛り上がり、行かなくなってもう何年もたつにも関わらず、やたらとスキーに行きたい今日この頃です。(飯)

〒662-0911 西宮市池田町11-1 フレンテ西宮4階 秘書国際課内

Tel : 0798-35-3468 Fax : 0798-32-8673

HP : <http://nleg.net> e-mail : info@nleg.net